



COMUNE DI BOLOGNA  
Settore Manutenzione  
U.I. Edilizia Pubblica

oggetto intervento e descrizione:

REALIZZAZIONE E RECUPERO DI ALLOGGI RIVOLTI AL CONTRASTO DEL DISAGIO ABITATIVO, RISTRUTTURAZIONE E RIGENERAZIONE DI STRUTTURE RIVOLTE ALL' ACCOGLIENZA DI PERSONE IN FRAGILITA' SOCIALE.  
Via Beverara, 129

Codice Intervento: 5693 Tipologia Opere: Progetto: Esecutivo

LA PROPRIETA':

PON METRO asse 4.1.1.a

firme soggetti responsabili:

RESPONSABILE DI PROCEDIMENTO: Ing. Fabio Andreon  
Progetto Architettonico: Per. Ind. Maurizio Guerra  
Progetto Impianti Meccanici: Ing. Mario Andreoli  
Progetto Impianti Elettrici: Per. Ind. Davide Capuzzi  
Elaborazioni Grafiche: Antonella Orsi

titolo elaborato:

PROSPETTO - PROSPETTI E SEZIONI

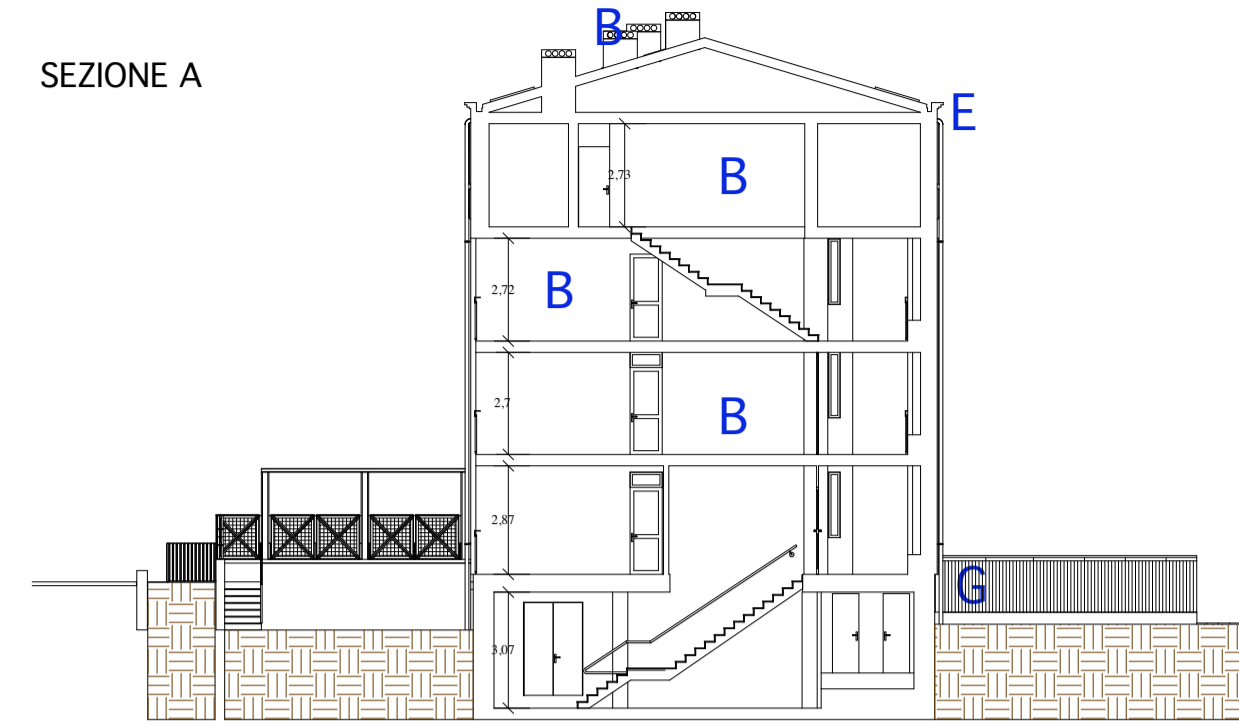
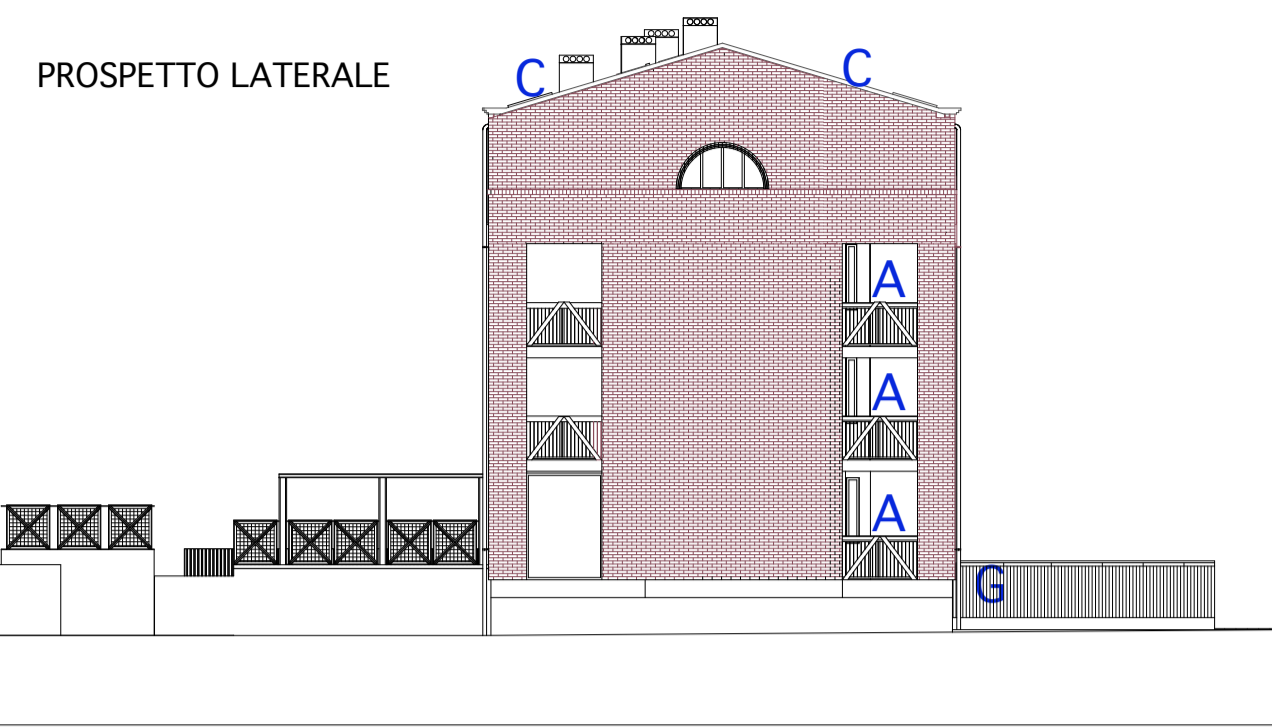
n° tavola	Codice Elaborato: Ufficio competente	Codice Edificio/Strada	Tip. Prog.	Tip. Doc.	ID Doc.	Progr.	Rev.	Scala
4								1: 200

smb://cobosrv5.int.comune.bologna.it/LavPubArchivio

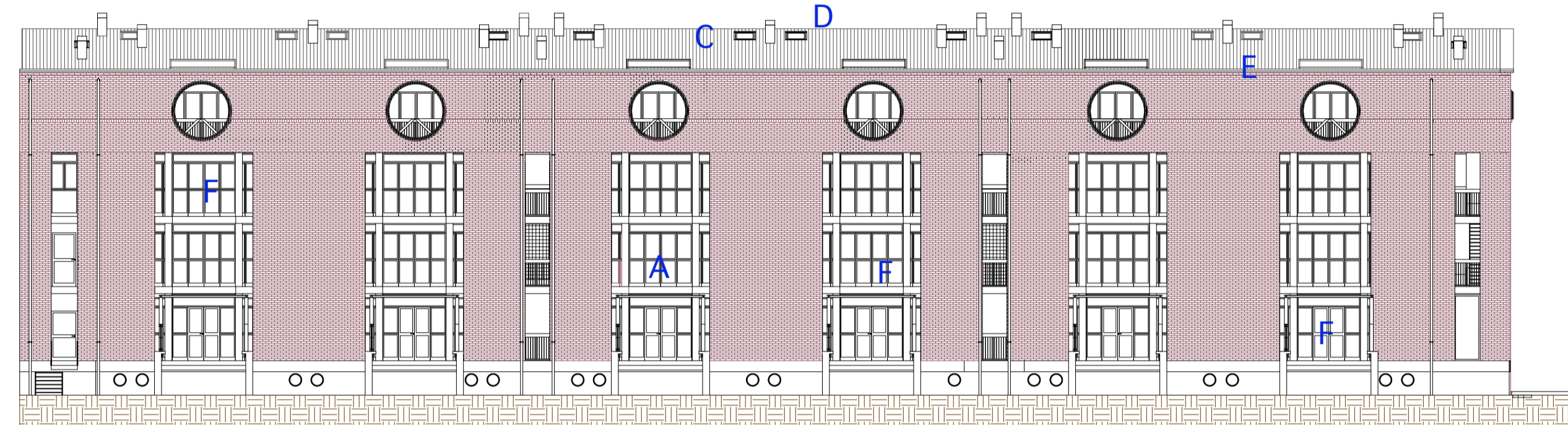
revisione elaborato

N° Rev.	Data Rev.	Descrizione Revisione	Visto	Firma	Redazione grafica
0	24/05/2017				Antonella Orsi

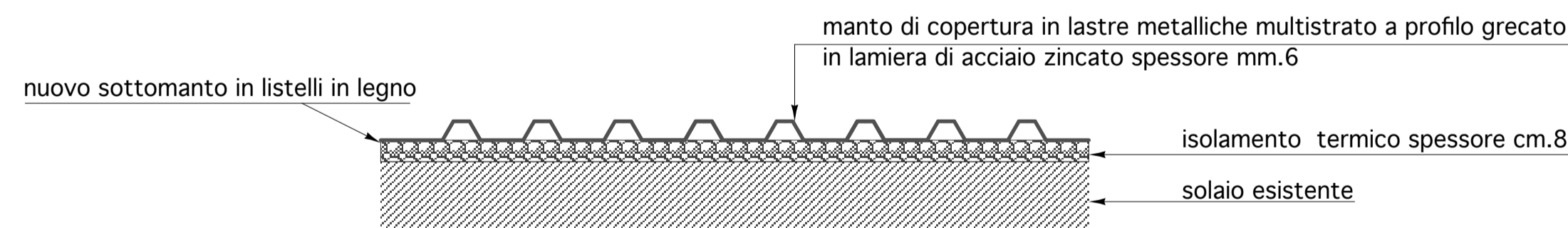
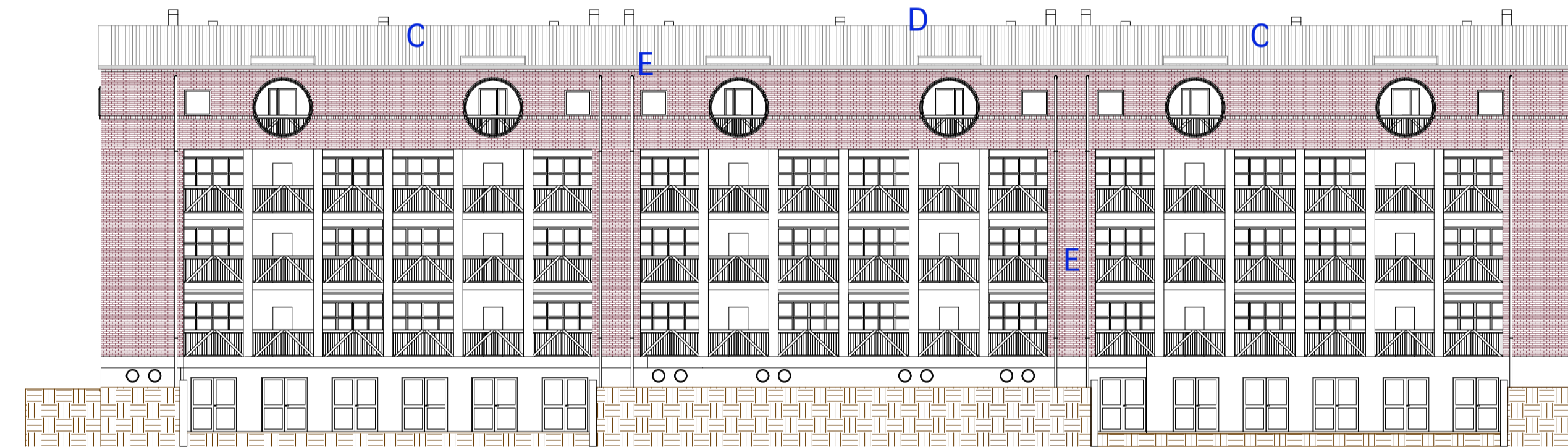
- A - INTERVENTI DI MANUTENZIONE IMPIANTI ELETTRICI VEDI ELABORATI GRAFICO IE06
- B - SOSTITUZIONE CALDAIE, CANNE FUMARIE, COMIGNOLI ED INTERVENTI NEI SINGOLI ALLOGGI VEDI ELABORATO GRAFICO IM05
- C - SOSTITUZIONE DEL MANTO DI COPERTURA, LA LAVORAZIONE PREVEDE LA RIMOZIONE DEL MANTO DI COPERTURA ESISTENTE IN ONDULINE, LA POSA IN OPERA DI ISOLAMENTO TERMICO IN POLISTIRENE ESPANSO SPESSORE 8 CM, LA FORNITURA E POSA DI LISTELLI IN LEGNO E LA FORNITURA E POSA DI MANTO DI COPERTURA IN PANNELLI AUTOPORTANTI MULTISTRATO A PROFILO GRECATO COMPOSTO DA UNA LAMIERA DI ACCIAIO SPESSORE 6/10MM, PROTETTA NELLA FACCIA SUPERIORE DA UN RIVESTIMENTO TERMOPLASTICO ANTICORROSI-VO ED INSONORIZZANTE E DA UNA LAMINA DI ALLUMINIO PREVERNICIATO E NELLA FACCIA INFERIORE DA UN PRIMER E DA UNA LAMINA DI ALLUMINIO NATURALE.
- D - FORNITURA E POSA DI LINEA VITA SECONDO LE NORME UNI EN 795 E REALIZZAZIONE DI BOTOLA PER ACCESSO AL COPERTO
- E - OPERE DI LATTONERIA, TRA I QUALI CANALI DI GRONDA, TUBO PLUVIALE, CONVERSE, BANDINELLE, SCOSSALINE IN ACCIAIO ZINCATO PREVERNICIATO
- F - TINTEGGIATURE ESTERNE ED INTERNE
- G - FORNITURA E POSA DI PARAPETTI IN ACCIAIO ZINCATO



PROSPETTO SUD



PROSPETTO NORD



PARTICOLARE NUOVO MANTO DI COPERTURA scala 1: 20